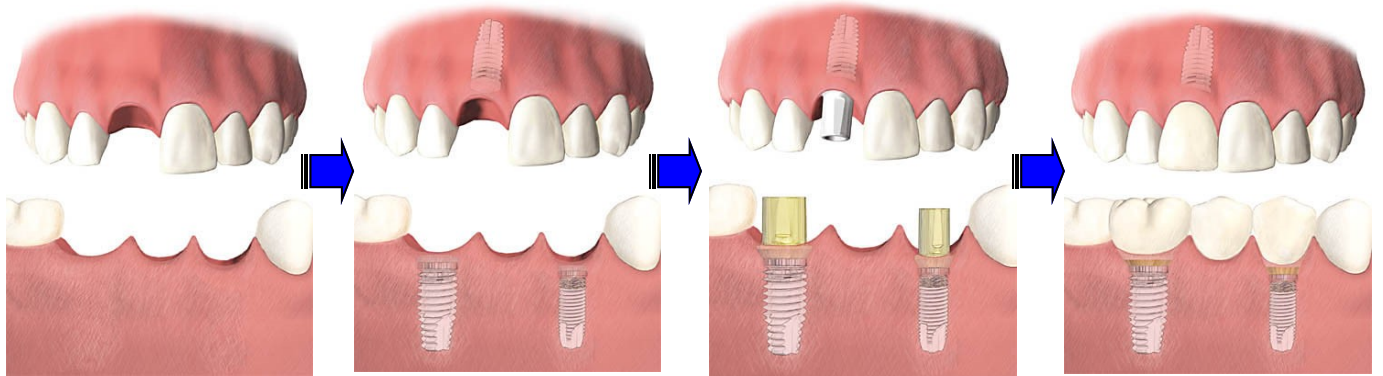
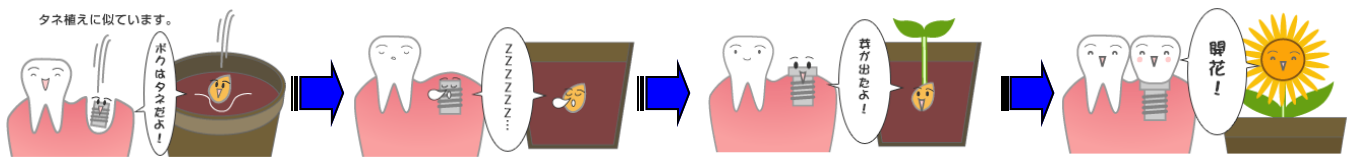


河合歯科のインプラント

当医院のインプラントは、CTを用いた確かな診断、シュミレーションソフトを使った事前計画により、
きわめて安全に行うことができます。

骨に金属を埋め込むインプラントは、確実に確かな診断なしでは危険この上ないです。当医院ではCT及びシュミレーションソフトを用いて計画を立てさせて頂いた上で行います。経験豊富な歯科医師によるきわめて安全で快適な河合歯科のインプラントを是非この機会にご検討くださいませ。

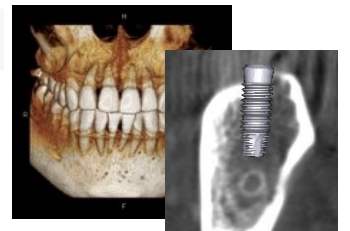
インプラント治療の流れ



インプラント治療の費用



Opelに伴うCT撮影料金、診断料金、手術料金、消毒薬剤等の費用が含まれた金額となります。
 メンテナンス費用は含まれません。



オールメタルインプラント

◎ 金属ベースとなります。前歯は表面のみセラミックになります

総額 348,000円 (税込: 382,800円)

フルジルコニアインプラント

◎ 体に安心で、とても強靱です

◎ 金属を使わない天然歯に近い材質で当医院最高級の

オールセラミック! とてもきれいです! おすすめ!!

総額 398,000円 (税込: 437,800円)



お支払いは、インプラント埋入時に契約金額の半額をお納めいただき、その後差し歯を付けた際に残り半金をお納め頂くシステムです。もちろん埋入時の総額入金もできます。またクレジット、デンタルローンも対応しておりますので、お気軽におたずねください。