

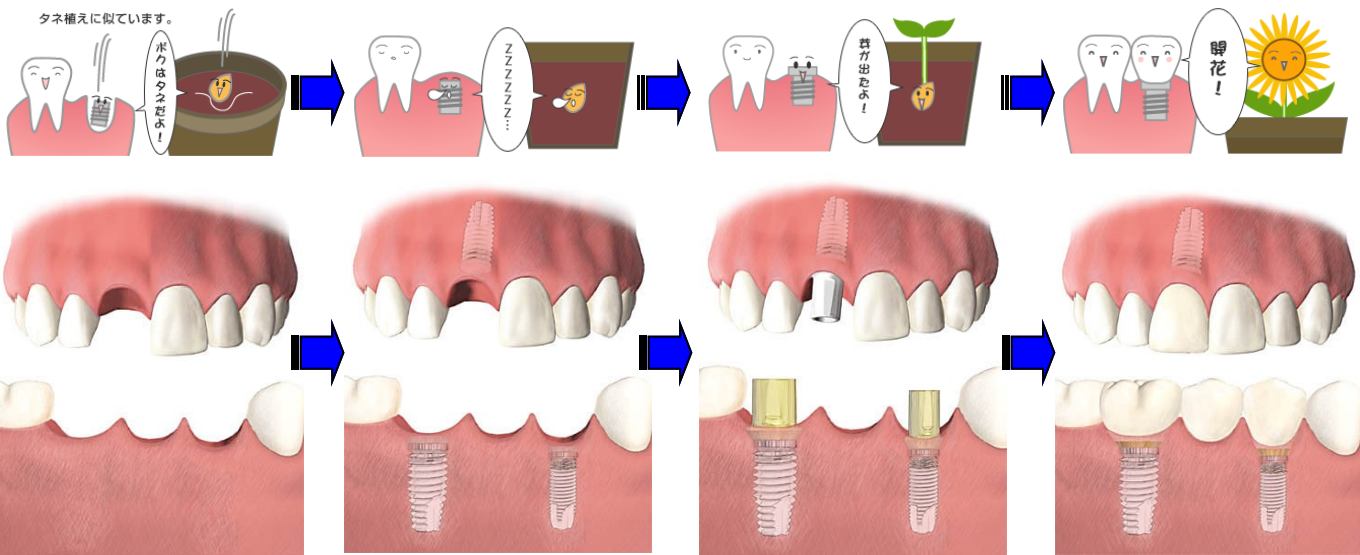
今や“**インプラント=CT撮影**”は当たり前前の時代です！

河合歯科のインプラント

当医院のインプラントは、**CTを用いた確かな診断、シュミレーションソフトを使った事前計画により、きわめて安全に行うことができます。**

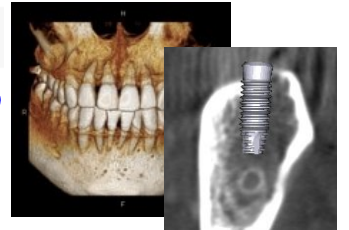
骨に金属を埋め込むインプラントは、**確実に確かな診断なしでは危険この上ないです。**当医院ではCT及びシュミレーションソフトを用いて計画を立てさせて頂いた上で行います。経験豊富な歯科医師によるきわめて安全で快適な河合歯科のインプラントを是非この機会にご検討くださいませ。

インプラント治療の流れ



インプラント治療の費用

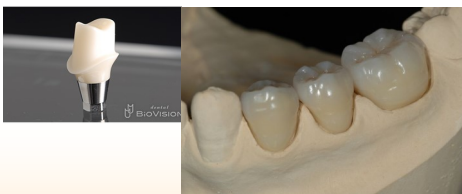
すべてCT撮影料金、診断料金、手術料金、消毒薬剤等の費用が含まれた金額となります。



オールメタルインプラント

(すべて金属で製作します。側面のみセラミックが入ります)

総額 328,000円 (税込)



フルジルコニアインプラント (体に安心で、とても強靱

です) (金属を全く使わない天然歯に近い材質)

(かぶせものは当医院最高級のオールセラミック！

とてもキレイです！おすすめ！)

総額 388,000円 (税込)

お支払いは、インプラント埋入時に契約金額の半額をお納めいただき、その後差し歯を付けた際に残り半金をお納め頂くシステムです。もちろん埋入時の総額入金もできます。またクレジット、デンタルローンも対応しておりますので、お気軽におたずねください。